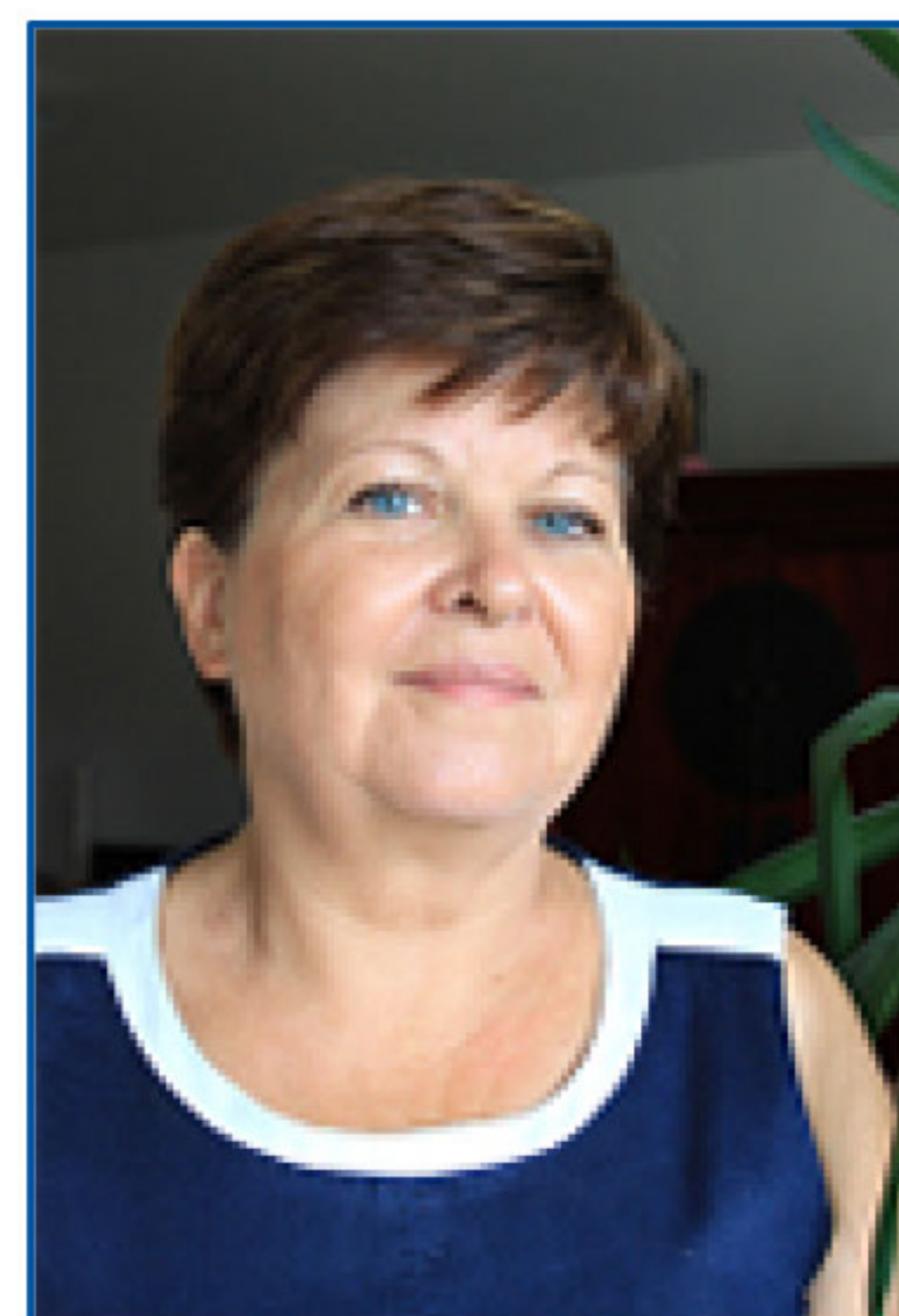


Biographie de Françoise Thiebault



Née le 27 avril 1949

- Françoise Thiebault est issue du milieu associatif, et fortement impliquée dans la protection des consommateurs, plus spécialement dans le domaine de l'énergie. Son engagement dans la vie associative débute en 1975 au sein de la Fédération des Conseils de Parents d'élèves de l'Enseignement Public (FCPE), puis du Conseil National des Associations Familiales laïques (CNAFAL) où elle occupe successivement les fonctions d'administrateur national puis de Vice-Présidente nationale chargée des services publics.
- A Paris, elle met en place et anime la permanence de défense des consommateurs des Associations Familiales Laïques de Paris. Administrateur de l'Union Départementale des Associations Familiales de Paris (UDAF) depuis 1993, Françoise Thiebault représente les familles dans diverses instances, telles que Paris Habitat, Office parisien du logement social. Dans le domaine de l'énergie, elle fait valoir les besoins et les droits des consommateurs. Depuis 1999, elle représente ceux-ci au CSEG (Conseil Supérieur de l'Electricité et du Gaz), puis au CSE. Elle participe aux différents groupes de travail de la CRE et est également membre des comités de suivi des projets de compteurs communicants Linky et GAZPAR.
- Elle agit depuis 2003 pour la sécurité des installations électriques dans les logements dans le cadre du GRESEL, coordination réunissant consommateurs et professionnels, et est rapporteur du groupe de travail du Conseil National de la Consommation, sur ce thème, en 2005. Françoise Thiebault est depuis 2009 invitée permanente du Conseil d'administration du Comité National pour la Sécurité des Usagers de l'Électricité (Consuel).
- Françoise Thiebault a également été conseillère d'arrondissement, puis adjointe au maire du 19ème arrondissement de Paris, de 1995 à 2008, en charge des relations avec les associations, et des centres d'animation.