

Guide de remise en service

de votre installation au gaz naturel

BASSE PRESSION

Le gaz a été coupé : à vous d'agir !



Madame, Monsieur,

- Les travaux** ou événements qui nous ont contraints à interrompre la livraison de gaz **sur votre installation intérieure sont terminés !**
- Le remplacement de votre compteur a été effectué !**

EN VOTRE ABSENCE ET PAR SÉCURITÉ, NOUS AVONS LAISSÉ LE ROBINET DE COUPURE GAZ DE VOTRE LOGEMENT FERMÉ.

- **Si vous souhaitez effectuer cette remise en service vous-même**, suivez les instructions à l'intérieur de ce document.
- **Vous préférez être aidé**, reportez-vous au dos de cette brochure pour bénéficier de l'aide de nos conseillers techniques.

Vous avez un doute ?

Vous préférez vous faire aider pour la remise en service ?

Nos conseillers techniques sont à votre disposition pour vous accompagner ou faire intervenir un technicien à votre domicile :

Urgence Sécurité Gaz :

0 800 47 33 33 Service & appel gratuits

Un renseignement, un conseil ?

Vous souhaitez changer votre installation de chauffage ou réduire votre consommation d'énergie, contactez votre conseiller GRDF au :

SERVICE CLIENT

N°Cristal 09 69 36 35 34

APPEL NON SURTAXE

www.grdf.fr

GRDF, votre distributeur de gaz naturel

GRDF distribue le gaz dans votre commune quelque soit votre fournisseur. Chaque jour, nous entretenons et surveillons les 196 000 km de réseau de canalisations pour garantir la qualité et la continuité du gaz naturel qui vous est livré. GRDF assure pour votre sécurité et votre confort tous les services d'intervention et de dépannage gaz.

L'énergie est notre avenir, économisons-la !

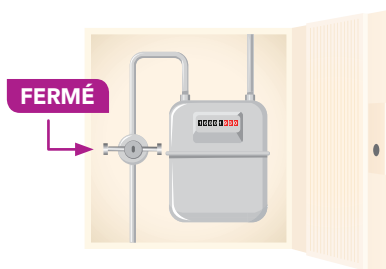
POUR REMETTRE EN SERVICE VOTRE INSTALLATION DÈS MAINTENANT, SUIVEZ LE GUIDE !

Il vous suffit de suivre les étapes suivantes :

- 1 Fermez les brûleurs de votre cuisinière gaz si ce n'est pas déjà fait**



- 2 Identifiez le robinet de coupure gaz de votre logement : il est situé avant le compteur**



 Si vous habitez une **maison individuelle** :

Il se trouve généralement dans un **coffret beige** situé côté rue portant un dessin de petite flamme.

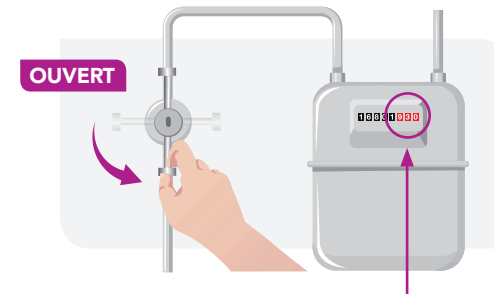
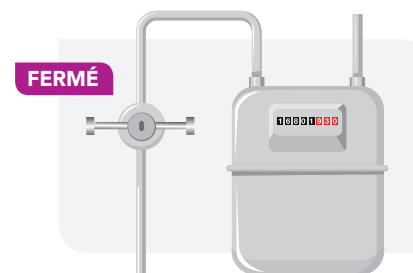
 Si vous habitez un **immeuble collectif** :

Il se trouve généralement sur le palier dans un placard. Il est repéré par une **étiquette beige** avec une référence (numéro, lettre) juste à côté de votre compteur. C'est la **même référence que vous retrouverez sur une plaque en bas de votre porte d'entrée** (sur la porte ou la plinthe).



- 3 Ouvrez lentement le robinet de coupure gaz de votre logement**

Vous pouvez avoir besoin d'une clé ou pince pour ouvrir le robinet si format « petit carré ».



Si vous voyez les chiffres tourner, refermez le robinet et appelez un conseiller au :

0 800 47 33 33 Service & appel gratuits

- 4 Allumez un de vos appareils au gaz**


De préférence une cuisinière gaz afin de pouvoir vérifier plus facilement que la flamme est bien stable, cela peut prendre quelques instants.

Lorsque vous remettez en service, la flamme peut s'éteindre. C'est normal, rallumez jusqu'à ce que la flamme soit stable.

- 5 Si l'appareil ne s'allume pas**

- Refermez le robinet de votre appareil.
- Refermez le robinet de coupure de votre logement.
- Appelez un conseiller pour obtenir de l'aide rapidement :

0 800 47 33 33 Service & appel gratuits

 Retrouvez ces étapes au travers d'une aide en ligne : www.grdf.fr/remise-en-service-bp



Un doute ? Une question ?

N'hésitez pas, appelez :

0 800 47 33 33 Service & appel gratuits