

LE RACCORDEMENT d'une station d'avitaillement en BioGNV/GNV EN 5 ÉTAPES



1. L'ÉTUDE DE FAISABILITÉ

- Identifier votre interlocuteur GRDF en région.



- Compléter et signer la fiche de renseignement (joindre un plan de localisation du site).

- GRDF analyse votre demande et vérifie la compatibilité de celle-ci avec la capacité du réseau (délai : 15 jours à 2 mois selon la complexité).

- Validation technique nécessaire pour passer de l'étude de faisabilité à une étude ferme.



2. L'OFFRE DE RACCORDEMENT

- Elle comprend :
 - la pression de livraison sur le site,
 - le coût du raccordement,
 - le descriptif des travaux réalisés par GRDF,
 - le délai de réalisation des travaux après signature et paiement de l'acompte éventuel.



3. LA PLANIFICATION DU RACCORDEMENT AU RÉSEAU DE GAZ

- Une fois l'offre signée par le client et validée par le paiement d'un acompte de 50 % minimum, GRDF confirme par courrier :
 - les coordonnées du chargé d'affaires qui suivra le projet pour GRDF,
 - la date de raccordement au réseau gaz.



4. LA RÉALISATION DES TRAVAUX DE RACCORDEMENT

- Le client fait réaliser son installation intérieure :
 - canalisations en aval de la bride de sortie du compteur,
 - compresseur,
 - stockage,
 - bornes de distribution.

- De son côté, le chargé d'affaires GRDF confirme le délai de réalisation des travaux de raccordement et la date de mise en gaz du branchement. Il transmet le n° de PCE (Point de Comptage et d'Estimation).

Une station GNV est un équipement qu'il est nécessaire d'entretenir.
Nous vous conseillons fortement de souscrire un contrat de maintenance.



5. LA MISE EN SERVICE

- Le client choisit son fournisseur d'énergie (1 mois avant la date de mise en service).
- Il règle alors le solde des travaux de raccordement à GRDF.
- Le fournisseur d'énergie demande la mise en service du poste de livraison gaz à GRDF.
- Un agent technique de GRDF prend alors contact avec le client pour fixer le RDV de mise en service de l'installation.
- Le jour J, le client fournit à GRDF le certificat de conformité relatif aux installations intérieures.



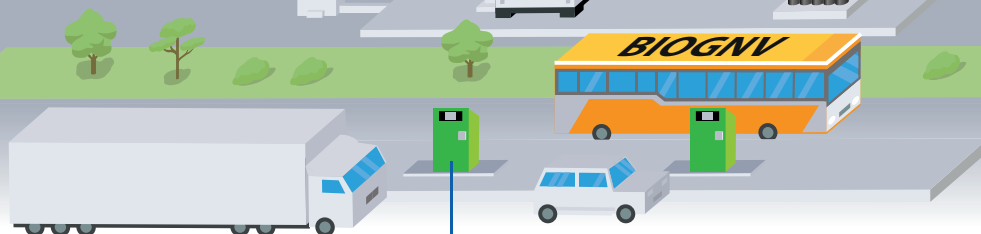
POSTE DE LIVRAISON
ET COMPTEUR VOLUMIQUE
(FOURNITURE)

COMPRESSEUR

STOCKAGE
HAUTE PRESSION



Pensez à créer votre
espace client sur le
site grdf.fr pour le suivi
des consommations
après la mise en service.



BORNES DE DISTRIBUTION ET COMPTEUR MASSIQUE (CLIENTS)