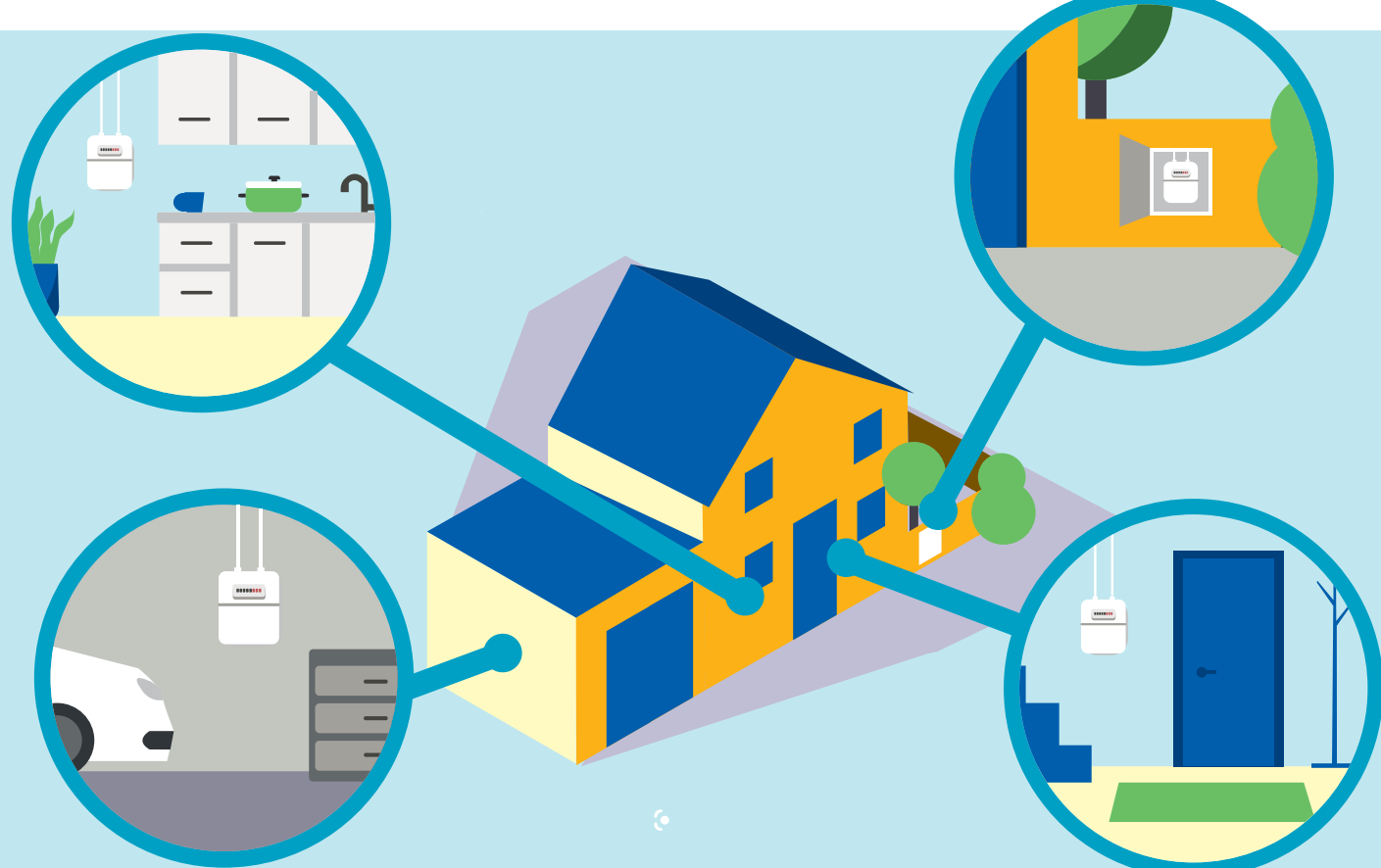


Où trouver votre compteur de gaz ?

vous habitez dans un pavillon individuel ou êtes titulaire d'un local commercial



Le compteur gaz peut être installé à l'extérieur, ou à l'intérieur de votre logement

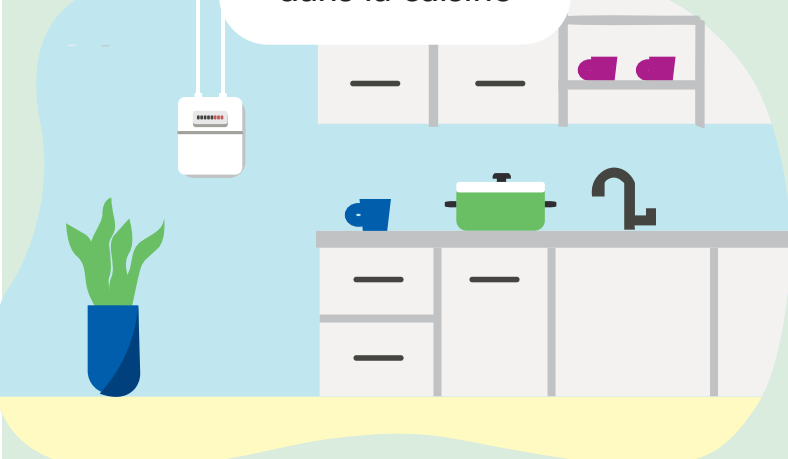


à l'extérieur : le compteur peut être situé dans un coffret encastré dans votre mur extérieur

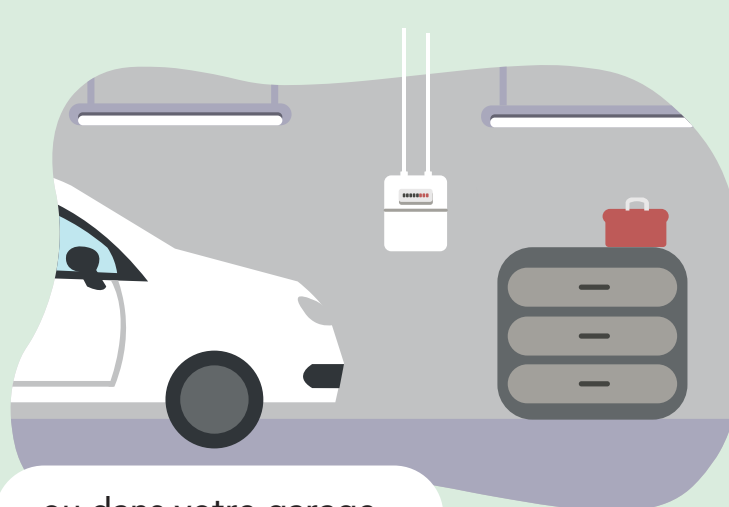
à l'intérieur de votre logement : il peut être à proximité de la porte d'entrée



dans la cuisine



ou dans votre garage



Vous pouvez trouver le numéro de matricule du compteur sur votre facture



Vous pouvez transmettre votre relevé sur

grdf.fr/releve



Ou sur votre espace client

monespace.grdf.fr