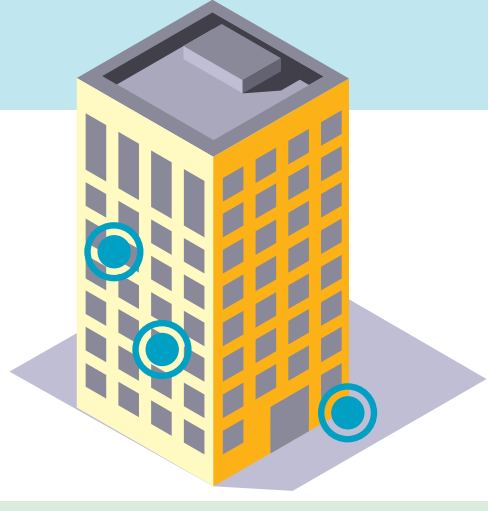


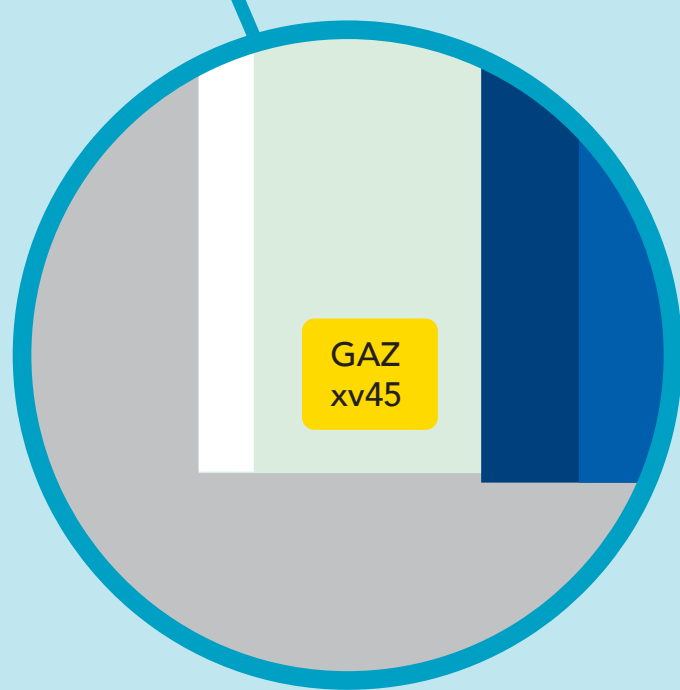
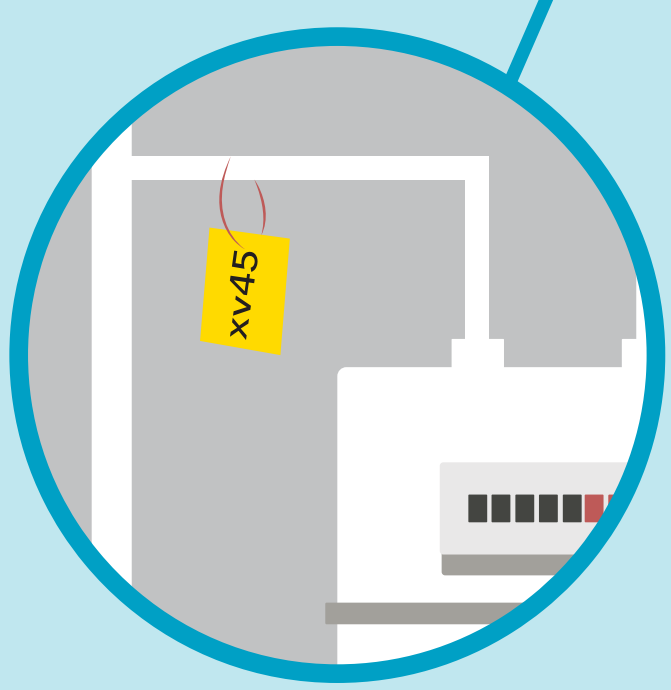
# Où trouver votre compteur de gaz ?

vous habitez dans un appartement ou dans une résidence



le compteur gaz peut être installé dans votre logement, sur le palier, dans les escaliers ou en cave

sur le palier : dans un local technique avec d'autres compteurs gaz



Vous pouvez l'identifier : soit à l'aide de l'étiquette jaune fixée sur la tuyauterie à proximité du compteur

(le numéro doit correspondre à celui de l'étiquette apposée à proximité de la porte de votre logement)

soit avec le numéro de matricule figurant sur votre facture de gaz



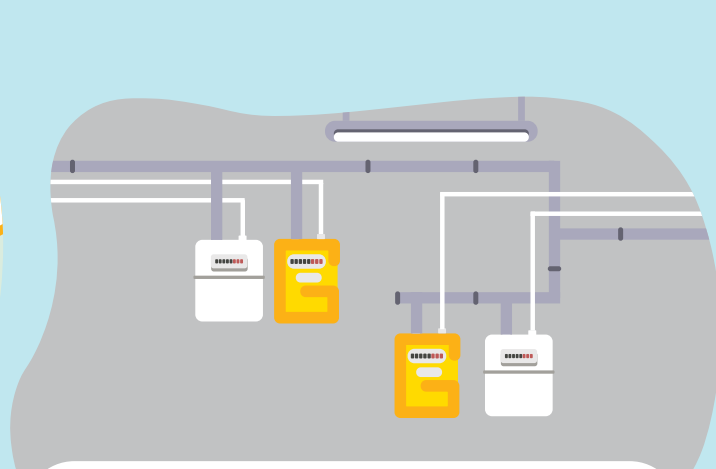
## Vous pouvez trouver le numéro de matricule du compteur sur votre facture



dans votre logement : juste à côté de votre porte d'entrée



dans une cave ou dans les escaliers avec d'autres compteurs gaz



## Vous pouvez transmettre votre relevé sur

[grdf.fr/releve](https://grdf.fr/releve)



Ou sur votre espace client

[monespace.grdf.fr](https://monespace.grdf.fr)